

# STACJE LUTOWNICZA ESD SAFE/REGULACJA TEMPERATURY

## INSTRUKCJA UŻYTKOWANIA

WEP 926LED-IV  
POLSKA

Dziękujemy za zakup tego produktu. Przed przystąpieniem do użytkowania prosimy o uważne przeczytanie niniejszej instrukcji i zachowanie jej na przyszłość.

### OŚWIADCZENIE

Firma zastrzega sobie prawo do ulepszania i ulepszania produktów, specyfikacji produktów i elementów konstrukcyjnych, które mogą ulec zmianie bez powiadomienia.

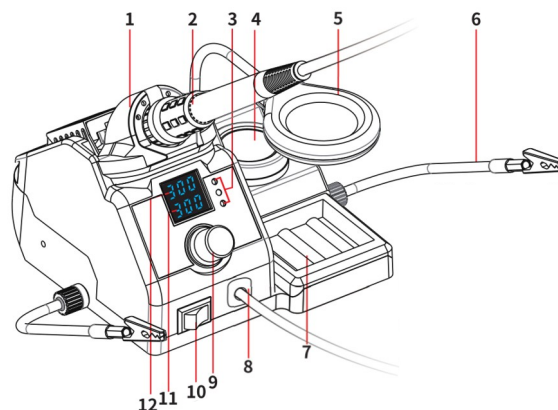
## SPECYFIKACJA

Wymiary jednostki głównej	D150*S150*W122mm ±5mm
Temperatura otoczenia podczas pracy	0°C~40°C
Zakres temperatur	90~480°C
Rezystancja uziemienia na grocie	<2ohms

To urządzenie nadaje się do rozlutowywania i lutowania szerokiej gamy elementów montowanych powierzchniowo i z otworami przelotowymi. Przykładowe komponenty SOP, DIP, SOIC i inne.

## PANEL PRZEDNI

1. Uchwyt na lutownicę
2. Kolba lutownicza
3. Kanały zaprogramowane przez użytkownika
4. Zestaw do czyszczenia
5. Szkło powiększające ze światłami LED
6. Klipy z elastycznym ramieniem (pomocne dłonie)
7. Tacka (na pozostałości po lutowaniu)
8. Przewód kolby lutowniczej
9. Pokrętło regulacji temperatury
10. Przełącznik zasilania
11. Ustawiona temperatura
12. Rzeczywista temperatura



## UŻYTKOWANIE

1. Umieść lutownicę w uchwycie lutownicy i zainstaluj szkło powiększające z wbudowanymi diodami LED. Następnie włóż pomocnicze dłonie w gwintowane otwory montażowe po obu stronach stacji i dokręć śruby montażowe.
2. Umieść uchwyt szpuli lutowniczej po lewej stronie stacji i wyrównaj otwory montażowe po lewej stronie stacji. Zabezpiecz zarówno uchwyt szpuli, jak i stację, aby wyrównać uchwyt szpuli ze stacją, i wkręć śrubę.
3. Podłącz stację do gniazdka elektrycznego i włącz przełącznik zasilania. Element grzewczy stacji lutowniczej zacznie się normalnie nagrzewać, a wskaźnik działania włączy się. Kontrolka pozostaje włączona podczas ogrzewania, szybko miga, gdy temperatura się ustabilizuje, wyłącza się podczas chłodzenia. Rozpocznij pracę od momentu, gdy kontrolka pracy stacji lutowniczej zacznie szybko migać, sygnalizując stabilizację temperatury.

**UWAGA:** Przy pierwszym użyciu lutownicy ustaw temperaturę na 250°C. Gdy żelazko jest wystarczająco gorące, aby stopić lut, pokryj grot lutownicy warstwą lutu (zalecane jest użycie spoiwa z kalafonią), a następnie ustaw żądaną temperaturę)

4. Po użyciu użyj mokrej gąbki do czyszczenia lub kulki z wełny mosiężnej, aby usunąć pozostałości z końcówki lutownicy. Za cynuj lutownicę nową warstwą lutu, a następnie umieść lutownicę z powrotem w uchwycie lutownicy. Jeśli lutownica nie jest używana przez dłuższy czas, wyłącz przełącznik zasilania.

## °F/°C Wyświetlanie jednostek temperatury

Ta funkcja umożliwia użytkownikom z różnych regionów wybór preferowanej jednostki temperatury na wyświetlaczu

1. Włącz wyłącznik zasilania, a następnie naciśnij i przytrzymaj pokrętło regulacji temperatury przez około 2 sekundy. Na wyświetlaczu pojawi się „F”, aby wskazać stację w trybie wyświetlania w stopniach Fahrenheita.
2. Obróć pokrętło regulacji temperatury, aby wybrać tryb wyświetlania w stopniach Fahrenheita lub Celsjusza.
3. Gdy przestaniesz działać przez około 4 sekundy, system wyjdzie z interfejsu ustawień i zapisze dane ustawień – Sekwencja ustawień jest zakończona.

## Konfiguracja trybu uśpienia

**Korzystanie z tej funkcji pomaga wydłużyć żywotność lutownicy przy jednoczesnym oszczędzaniu energii.**

1. Włącz wyłącznik zasilania, a następnie naciśnij i przytrzymaj pokrętło regulacji temperatury przez około 2 sekundy. Na wyświetlaczu pojawi się „F”.
2. Ponownie naciśnij pokrętło regulacji temperatury, a na wyświetlaczu pojawi się „L10”, aby wskazać wartość trybu uśpienia ustawioną na 10 minut.
3. Obróć pokrętło regulacji temperatury, aby wybrać wyłącznik czasowy. Dostępne czasy trwania to 5, 10 lub 30 minut; użytkownicy mogą również ustawić wartość timera na 0, aby WYŁĄCZYĆ tryb uśpienia.
4. Gdy przestaniesz działać przez około 4 sekundy, system wyjdzie z interfejsu ustawień i zapisze dane ustawień - Sekwencja ustawień jest zakończona

Aby uruchomić stację lutowniczą:

- A. Podnieś lutownicę i delikatnie potrząśnij kolbą grotową;
- B. Naciśnij dowolny przycisk na panelu sterowania;
- C. Wyłącz zasilanie, a następnie włącz je ponownie.

## Cyfrowa kalibracja temperatury

Różnice temperatur mogą wystąpić z powodu zmiany środowiska pracy oraz po wymianie elementu grzejnego, końcówki lutowniczej lub innych części. Ta funkcja może pomóc poprawić wydajność pracy i wydłużyć żywotność lutownicy.

1. Włącz wyłącznik zasilania. Po ustabilizowaniu się temperatury wciśnij i przytrzymaj pokrętko regulacji temperatury przez około 2 sekundy, a na wyświetlaczu pojawi się „F”.
2. Szybko Naciśnij pokrętko regulacji temperatury 2 razy, a na wyświetlaczu pojawi się „CAL”.
3. Obróć pokrętko regulacji temperatury, aby wprowadzić zmierzoną wartość temperatury i naciśnij pokrętko regulacji temperatury, aby potwierdzić wprowadzenie. System automatycznie skalibruje temperaturę.
4. Gdy przestaniesz działać przez około 4 sekundy, system wyjdzie z interfejsu ustawień i zapisze dane ustawień - Sekwencja ustawień jest zakończona.

## Ustawienie pamięci ustawień CH1,CH2,CH3

Użytkownicy mogą zapisywać ustawienia temperatury w oparciu o ich wymagania. Podczas lutowania użytkownicy mogą łatwo przełączać się między różnymi ustawieniami za pomocą kanałów CH1/CH2/CH3, aby użyć właściwego ustawienia dla danej operacji.

1. Naciśnij pokrętko regulacji temperatury, aby wybrać zaprogramowany kanał, do którego chcesz uzyskać dostęp.
2. Ustaw pokrętko regulacji temperatury, aby ustawić żądaną temperaturę i poczekaj, aż system wyjdzie z interfejsu ustawiania temperatury – sekwencja ustawiania temperatury zakończona

## KONSERWACJA I ŚRODKI OSTROŻNOŚCI

Jeśli na powierzchni końcówki lutownicy tworzy się warstwa utleniania, może powstać błędne przekonanie, że grot nie może się odpowiednio nagrzać, aby stopić lut i wykonać cynowanie. Jednak rzeczywiste temperatury zarówno elementu grzejnego, jak i końcówki są wysokie. W takim przypadku nie należy mylnie zwiększać wartości temperatury, ale użyć czyścika, aby usunąć utlenianie, wykonując następujące czynności:

A. Ustaw temperaturę na 300°C.

B. Gdy temperatura się ustabilizuje, delikatnie wyczyść czyścikiem grot lutownicy.

C. Gdy utlenianie zostanie częściowo usunięte, kontynuuj nakładanie spoiwa na grot lutownicy, pocierając go, aż grot zostanie całkowicie pokryty spoiwem. Jeśli końcówka jest zbyt mocno utleniona i nie można jej wyczyścić, wymień ją na nową.

**NIE UŻYWAJ** metalowych pilników do usuwania utleniania na grocie lutownicy. Jeśli grot lutownicy odkształca się lub rdzewieje, wymień grot lutownicy na nowy.

**NIE NALEŻY** przykładać nadmiernej siły do końcówki lutownicy podczas lutowania. Takie postępowanie **NIE POPRAWI** wymiany ciepła, ale zamiast tego uszkodzi grot lutownicy.

Umieszczając lutownicę z powrotem w uchwycie, aby działała na biegu jałowym po pracy w wysokiej temperaturze, ustaw temperaturę na 250°C lub niższą dla biegu jałowego. Niezastosowanie się do tego zalecenia i pozostawienie końcówki lutownicy w stanie bezczynności przy ustawieniu wysokiej temperatury spowoduje przyspieszone starzenie się elementu grzejnego i skróci żywotność elementu grzejnego i grotu lutownicy.

Po każdym lutowaniu wyczyść grot lutownicy, a następnie pokryj grot nową warstwą spoiwa, aby zapobiec utlenianiu.

## ROZWIĄZYWANIE PROBLEMÓW

1. „S-E” — oznacza to, że czujnik temperatury jest uszkodzony. Należy wymienić element grzejny (element grzejny z czujnikiem temperatury) wcześniej odłączając kolbę od stacji
2. Podczas wymiany elementu grzejnego należy zwrócić uwagę na pierwotną kolejność połączeń i kolory przewodów, które **NIE WOLNO** podłączać nieprawidłowo.

# Schematy dostępnych grotów 900M

<p>900M-T-0.8D 0°C</p>	<p>900M-T-1.2D 0°C</p>	<p>900M-T-1.6D 0°C</p>	<p>900M-T-2.4D 0°C</p>	<p>900M-T-3.2D 0°C</p>	<p>900M-T-1.2LD -10°C/-18°F</p>	<p>900M-T-SB 0°C</p>	<p>900M-T-B 0°C</p>
<p>900M-T-LB -10°C/-18°F</p>	<p>900M-T-0.5C 0°C</p>	<p>900M-T-0.8C 0°C</p>	<p>900M-T-1C 0°C</p>	<p>900M-T-1.5CF 0°C</p>	<p>900M-T-2C 0°C</p>	<p>900M-T-3C 0°C</p>	<p>900M-T-4C 0°C</p>
<p>900M-T-K 30°C/54°F</p>	<p>900M-T-R 0°C</p>	<p>900M-T-RT 0°C</p>	<p>900M-T-SI 0°C</p>	<p>900M-T-I -10°C/-18°F</p>	<p>900M-T-H -20°C/-36°F</p>	<p>900M-T-1.8H -10°C/-18°F</p>	<p>900M-T-S4 0°C</p>

### **Używanie sprzętu przez dzieci i osoby o obniżonej sprawności**

Niniejszy sprzęt może być użytkowany przez dzieci w wieku co najmniej 8 lat i przez osoby o obniżonych możliwościach fizycznych, umysłowych i osoby o braku doświadczenia i znajomości sprzętu, jeżeli zapewniony zostanie nadzór lub instruktaż odnośnie do użytkowania sprzętu w bezpieczny sposób, tak aby związane z tym zagrożenia były zrozumiałe. Dzieci nie powinny bawić się sprzętem. Dzieci bez nadzoru nie powinny wykonywać czyszczenia i konserwacji sprzętu.

### **UWAGA**

**Jeżeli przewód zasilający jest nieodłączany i ulegnie uszkodzeniu to powinien on być zastąpiony specjalnym przewodem lub zespołem dostępnym u wytwórcy lub w specjalistycznym zakładzie naprawczym.**

Gdy urządzenie jest włączone, temperatura na elementach urządzenia może być wysoka.

### **Prawidłowe usuwanie produktu**

Oznaczenie umieszczone na produkcie lub w odnoszących się do niego tekstach wskazuje, że produkt po upływie okresu użytkowania nie należy usuwać z innymi odpadami pochodzącymi z gospodarstw domowych. Aby uniknąć szkodliwego wpływu na środowisko naturalne i zdrowie ludzi wskutek niekontrolowanego usuwania odpadów, prosimy o oddzielenie produktu od innego typu odpadów oraz odpowiedzialny recykling w celu promowania ponownego użycia zasobów materialnych jako stałej praktyki.

W celu uzyskania informacji na temat miejsca i sposobu bezpiecznego dla środowiska recyklingu tego produktu użytkownicy w gospodarstwach domowych powinni skontaktować się z punktem sprzedaży detalicznej, w którym dokonali zakupu lub z organem władz lokalnych. Użytkownicy w firmach powinni skontaktować się ze swoim dostawcą i sprawdzić warunki umowy zakupu. Produktu nie należy usuwać razem z innymi odpadami komercyjnymi.



#### **Importer**

**Hotair Robert Mazurek**

ul. Polska 36

42-400 Zawiercie

Polska

#### **Producent**

**Guangzhou Yihua Electronic Equipment Co., Ltd**

No.7 Shajing East Road, Yongxing Industrial Zone, Longgui,  
Guangcong Road, Baiyun District,

Guangzhou, Guangdong, China

PostCode: 510