

LUTOWNICA KOLBOWA

REGULACJA TEMPERATURY

INSTRUKCJA UŻYTKOWANIA

WEP 928D
POLSKA

Dziękujemy za zakup tego produktu. Przed przystąpieniem do użytkowania prosimy o uważne przeczytanie niniejszej instrukcji i zachowanie jej na przyszłość.

OŚWIADCZENIE

Firma zastrzega sobie prawo do ulepszania i ulepszania produktów, specyfikacji produktów i elementów konstrukcyjnych, które mogą ulec zmianie bez powiadomienia.

Zasady bezpieczeństwa

- Upewnij się, że urządzenie będzie przyłączone do sieci prądu przemiennego **220V-250V / 50Hz** przed instalacją stacji.
- W przypadku zwarcia elektrycznego, unikaj kontaktu z wodą.
- Celem uniknąć porażenia elektrycznego powodującego poważne szkody, należy odłączyć przewód zasilania z gniazda zasilającego przed przenoszeniem lutownicy
- Jeżeli doszło do uszkodzenia lutownicy, prosimy skontaktować się z serwisem w celu usunięcia uszkodzenia.
- Usuwanie szkód przez użytkownika, lub samodzielna naprawa może prowadzić do utraty zdrowia.

Korzystanie w sposób niewłaściwy może spowodować pożar, więc należy przestrzegać następujących środków ostrożności.

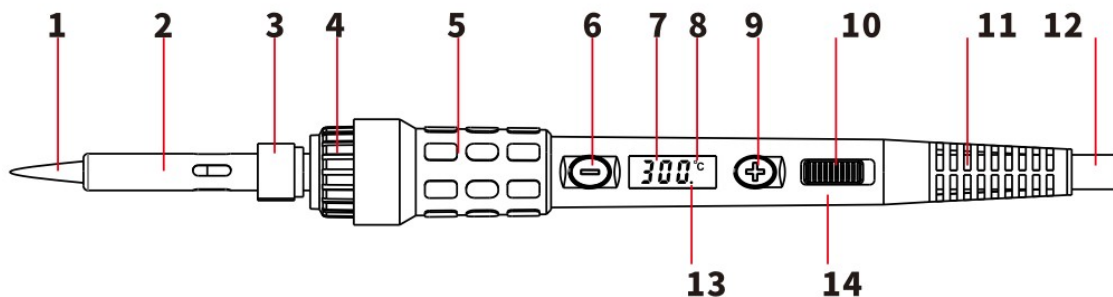
- Nie używać zestawu w pobliżu produktów łatwopalnych.
- Poinformować inne osoby pracujące w pobliżu, że stacja nagrzewa się do bardzo wysokich temperatur i stanowi potencjalne zagrożenie.
- Wyłączać lutownicę podczas przerw w pracy oraz po jej zakończeniu.

Specyfikacja

Model	928D-I
Zakres temperatur	90°C-480°C
Wyświetlacz	LED
Wymiary jednostki głównej	D22*S22*W235mm ±5mm
Temperatura pracy	0~40°C
Temperatura przechowywania	-20~80°C
Wilgotność przechowywania	35~45%

Ta lutownica nadaje się do przeróbek i prac lutowniczych na komponentach SMT i przelotowych, takich jak SOP, DIP, SOIC i inne.

Schemat kolby



Użytkowanie

1. Umieścić lutownicę w uchwycie.
2. Podłączyć przewód zasilający grotówki do gniazdka elektrycznego i włączyć przełącznik funkcji. Element grzejny zacznie się rozgrzewać, a następnie zaświeci się kontrolka nagrzewania (kropka w prawym dolnym rogu wyświetlacz) włączy się. Wskaźnik pozostanie WŁĄCZONY

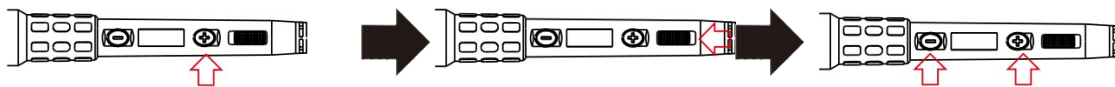


Wskaźnik: zaprogramuj śledzenie i kompensację temperatury w czasie rzeczywistym.

Podczas nagrzewania lutownicy, wskaźnik miga szybko, gdy temperatura się ustabilizuje, to wyłącza się. Rozpocznij pracę, gdy wskaźnik zacznie szybko migać, wskazując na stabilizację temperatury.

UWAGA: Przy pierwszym użyciu lutownicy ustaw temperaturę na 250°C. Gdy grot jest wystarczająco gorące, aby stopić lut, pokryj grot lutownicy warstwą lutu (zalecane jest użycie spoiwa z kalafonią), a następnie zwiększ temperaturę do żądanej wartości.

- Po zakończeniu operacji użyj zwilżonej gąbki lub metalowego czyścika, aby usunąć pozostałości z końcówki lutownicy. Po cynuj nową warstwą spoiwa końcówkę grota, a następnie włóż lutownicę z powrotem do uchwytu. Wyłącz przełącznik i ODŁĄCZ zasilanie
- °F / °C **Wyświetlacz temperatury:** (Ta funkcja pozwala lutownicy na dostosowanie się do preferencji użytkownika w różnych regionach).

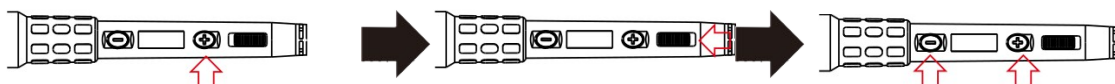


Gdy przełącznik funkcji NIE jest WŁĄCZONY, naciśnij i przytrzymaj przycisk zwiększania temperatury

Włącz przełącznik funkcji

Naciśnij przycisk zwiększania lub zmniejszania temperatury, aby wybrać tryb wyświetlania w stopniach Fahrenheita lub Celsjusza.

- Tryb uśpienia:** (Ta funkcja pomaga wydłużyć żywotność lutownicy, oszczędzać energię i chronić środowisko.)



Gdy przełącznik funkcji NIE jest WŁĄCZONY, naciśnij i przytrzymaj przycisk zwiększania temperatury

Włącz przełącznik funkcji

Naciśnij przycisk zwiększania lub zmniejszania temperatury aby ustawić tryb sleep

Czas można ustawić w zakresie od 0 do 99 minut i tryb uśpienia jest dezaktywowany, gdy wartość jest ustawiona na 0.

Aby obudzić stację: Potrząśnij kolbą kilka razy, Naciśnij dowolny przycisk, Wyłącz, a następnie włącz przełącznik.

Gdy ustawiona temperatura jest wyższa niż lub równa 250°C, temperatura będzie obniżona do 200°C w tryb uśpienia.

Gdy ustawiona temperatura jest niższa niż 250°C, temperatura spadnie do 90°C po wejściu w tryb uśpienia.

- Cyfrowa kalibracja temperatury :** Różnice temperatur mogą wystąpić z powodu zmiany środowiska pracy oraz po wymianie elementu grzejnego, końcówki lutowniczej lub innych części. Ta funkcja może pomóc poprawić wydajność pracy i wydłużyć żywotność lutownicy.



Włącz przełącznik funkcji

Naciśnij i przytrzymaj zarówno + jak i - przez około 2s

Naciśnij zarówno temperaturę przyciski + i - w celu potwierdzenia wpisu

Naciśnij przycisk + lub - aby wprowadzić zmierzoną wartość temperatury

Konserwacja i środki ostrożności

- Jeśli na powierzchni grota lutownicy utworzy się warstwa oksydacji, może powstać błędne przekonanie, że grot lutownicy nie może się odpowiednio nagrzać, aby stopić lut i wykonać cynowanie. Ale rzeczywiste temperatury zarówno elementu grzejnego, jak i grota lutowniczego są wysokie. W takim przypadku, proszę nie zwiększać wartości temperatury w niejasny sposób, ale użyj czyścika, aby usunąć utlenianie, postępując zgodnie z poniższymi krokami:
 - Ustaw temperaturę na 300°C.
 - Gdy temperatura się ustabilizuje, delikatnie potrzyj końcówkę lutownicy czyścikiem.
 - Gdy utlenienie zostanie usunięte, pobiel ponownie grot spoiwem lutowniczym. Jeśli końcówka jest zbyt mocno utleniona i nie można jej wyczyścić, wymień ją na nową.
- NIE NALEŻY wywierać nadmiernych sił na grot lutowniczy podczas lutowania. Takie postępowanie nie tylko uszkodzi żelazną końcówkę, ale także nie poprawi wymiany ciepła.
- Umieszczając lutownicę z powrotem w uchwycie na biegu jałowym po pracy w wysokiej temperaturze, wyreguluj temperaturę do 250 ° C lub poniżej. Niezastosowanie się do tego i pozostawienie grota lutownicy beczynnej w warunkach wysokiej temperatury spowoduje przyspieszone starzenie się elementu grzejnego i grota lutownicy.
- Po każdej operacji zawsze wyczyść i ocynuj grot warstwą spoiwa lutowniczego, aby zapobiec utlenianiu.

ROZWIĄZYWANIE PROBLEMÓW

1. „S-E” - Jest to oznaka nieprawidłowego nagrzewania się lutownicy. W takim przypadku należy wymienić element grzejny (element grzejny i moduły czujników) lub sprawdzić obwody zasilania elementu grzejnego.
2. „SLP” – Oznacza że lutownica jest w trybie uśpienia
3. Podczas wymiany elementu grzejnego należy wziąć to pod uwagę oryginalną kolejności łączenia i kolorów przewody, których NIE WOLNO podłączać nieprawidłowo.

NIE WOLNO używać metalowych pilników do usuwania utleniania na grocie lutownicy. Jeśli grot lutownicy odkształcił się lub rdzewieje, wymień go na nowy.

Używanie sprzętu przez dzieci i osoby o obniżonej sprawności

Niniejszy sprzęt może być użytkowany przez dzieci w wieku co najmniej 8 lat i przez osoby o obniżonych możliwościach fizycznych, umysłowych i osoby o braku doświadczenia i znajomości sprzętu, jeżeli zapewniony zostanie nadzór lub instruktaż odnośnie do użytkowania sprzętu w bezpieczny sposób, tak aby związane z tym zagrożenia były zrozumiałe. Dzieci nie powinny bawić się sprzętem. Dzieci bez nadzoru nie powinny wykonywać czyszczenia i konserwacji sprzętu.

UWAGA

Jeżeli przewód zasilający jest nieodłączany i ulegnie uszkodzeniu to powinien on być zastąpiony specjalnym przewodem lub zespołem dostępnym u wytwórcy lub w specjalistycznym zakładzie naprawczym.

Gdy urządzenie jest włączone, temperatura na elementach urządzenia może być wysoka.

Prawidłowe usuwanie produktu

Oznaczenie umieszczone na produkcie lub w odnoszących się do niego tekstach wskazuje, że produkt po upływie okresu użytkowania nie należy usuwać z innymi odpadami pochodzącymi z gospodarstw domowych. Aby uniknąć szkodliwego wpływu na środowisko naturalne i zdrowie ludzi wskutek niekontrolowanego usuwania odpadów, prosimy o oddzielenie produktu od innego typu odpadów oraz odpowiedzialny recykling w celu promowania ponownego użycia zasobów materialnych jako stałej praktyki.

W celu uzyskania informacji na temat miejsca i sposobu bezpiecznego dla środowiska recyklingu tego produktu użytkownicy w gospodarstwach domowych powinni skontaktować się z punktem sprzedaży detalicznej, w którym dokonali zakupu lub z organem władz lokalnych. Użytkownicy w firmach powinni skontaktować się ze swoim dostawcą i sprawdzić warunki umowy zakupu. Produktu nie należy usuwać razem z innymi odpadami komercyjnymi.



Importer

Hotair Robert Mazurek

ul. Polska 36

42-400 Zawiercie

Polska

Producent

Guangzhou Yihua Electronic Equipment Co., Ltd

No.7 Shajing East Road, Yongxing Industrial Zone, Longgui,
Guangcong Road, Baiyun District,

Guangzhou, Guangdong, China

PostCode: 510