

Automatyczna stacja lutownicza

ESD, Kontrola temperatury

INSTRUKCJA UŻYTKOWANIA

WEP 928DT 60W/ 928DT 110W

POLSKA



Dziękujemy za zakup Stacji Lutowniczej WEP. Przed rozpoczęciem korzystania prosimy o zapoznanie się z niniejszą instrukcją. Produkt jest zaprojektowany do lutowania i rozlutowywania stopów bez ołowiu. Prosimy przechowywać instrukcję w dostępnym miejscu, aby móc z niej korzystać również po uruchomieniu urządzenia.

Zasady bezpieczeństwa

Aby używać tego produktu, należy ściśle przestrzegać następujących podstawowych środków, aby uniknąć zagrożeń, takich jak porażenie prądem, obrażenia ciała, pożar i inne zjawiska:

1. Aby zapewnić bezpieczeństwo osobiste, po zakończeniu pracy wyłącz zasilanie; Gdy nie jest używany przez dłuższy czas, odłącz przewód zasilający.
2. Upewnij się, że urządzenie będzie przyłączone do sieci prądu przemiennego **220V-250V / 50Hz** przed instalacją stacji.
3. Przed podłączeniem, stację ustaw ją na stabilnej platformie roboczej,
4. Jeśli wystąpią jakiegokolwiek awarie urządzenia, jego konserwacja może być przeprowadzona wyłącznie przez technika konserwacji lub wyznaczony przez nas personel. Nie używaj części nieoryginalnych lub niezatwierdzonych w inny sposób, może to spowodować poważne konsekwencje.
5. Usuwanie szkód przez użytkownika, lub samodzielna naprawa może prowadzić do utraty zdrowia.
6. Urządzenie powinno być używane wyłącznie z uziemioną wtyczką z trzema bolcami, a wtyczkę należy włożyć do gniazdka z uziemieniem z trzema bolcami.
7. Pamiętaj, że ciepło może przenosić się na odległe materiały palne; Nie używaj go w pobliżu łatwopalnych gazów ani przedmiotów wybuchowych. Nie dotykaj metalowej części żelazka: ryzyko poparzenia.
8. Ktoś musi być obecny przez cały czas, gdy urządzenie jest podłączone.
9. Nie instaluj ani nie wymieniaj żadnych części przed wyłączeniem stacji rozlutowującej, lecz zamontuj je lub wymień po ostygnięciu stacji.
10. Nie używaj lutownicy do innych celów niż lutowanie; nie uderzaj lutownicy o blat w celu usunięcia pozostałości lutowia. Takie nieprawidłowe użycie może spowodować poważne uszkodzenie lutownicy.
11. Podczas lutowania powstają opary, należy zapewnić odpowiednią wentylację.
12. Po użyciu uchwyt należy umieścić na uchwycie w celu ochłodzenia.
13. To urządzenie nie jest przeznaczone do użytku przez osoby o ograniczonych zdolnościach fizycznych, sensorycznych lub umysłowych ani przez osoby bez doświadczenia (takie jak dzieci), chyba że otrzymały one odpowiedni nadzór lub instrukcje dotyczące korzystania z urządzenia. przez osobę odpowiedzialną za ich bezpieczeństwo. Należy pilnować, aby dzieci nie bawiły się urządzeniem.
14. Nie używaj tego urządzenia przez dłuższy czas w tym samym miejscu.

UWAGA

Jeżeli przewód zasilający jest nieodłączalny i ulegnie uszkodzeniu to powinien on być zastąpiony specjalnym przewodem lub zespołem dostępnym u wytwórcy lub w specjalistycznym zakładzie naprawczym.

Gdy urządzenie jest włączone, temperatura na elementach urządzenia może być wysoka.

Korzystanie w sposób niewłaściwy może spowodować pożar, więc należy przestrzegać następujących środków ostrożności.

- Nie używać zestawu w pobliżu produktów łatwopalnych.
- Poinformować inne osoby pracujące w pobliżu, że stacja nagrzewa się do bardzo wysokich temperatur i stanowi potencjalne zagrożenie.
- Wyłączać stację podczas przerw w pracy oraz po jej zakończeniu.
- Przed wymianą części lub magazynowaniem stacji należy ją wyłączyć i poczekać, aż ostygnie do temperatury pokojowej.

Jeśli masz jakieś pytania lub sugestie w techniczne powstałe w trakcie korzystania z tego produktów, prosimy o kontakt z naszym działem technologii. Będziemy starać się jak najlepiej rozwiązać państwa problem.

Ostrzeżenie

Jeżeli kolba lutownicza, jest nie używana, musi być umieszczone na swoich podstawkach.

Używanie sprzętu przez dzieci i osoby o obniżonej sprawności

Niniejszy sprzęt może być użytkowany przez dzieci w wieku co najmniej 8 lat i przez osoby o obniżonych możliwościach fizycznych, umysłowych i osoby o braku doświadczenia i znajomości sprzętu, jeżeli zapewniony zostanie nadzór lub instruktaż odnośnie do użytkowania sprzętu w bezpieczny sposób, tak aby związane z tym zagrożenia były zrozumiałe. Dzieci nie powinny bawić się sprzętem. Dzieci bez nadzoru nie powinny wykonywać czyszczenia i konserwacji sprzętu.

Przeznaczenie

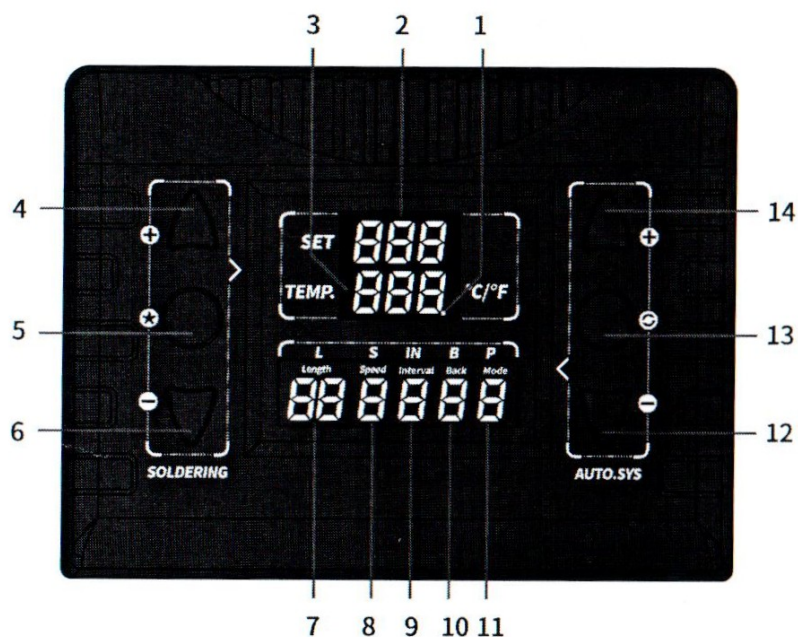
To urządzenie nadaje się do lutowania złączy, przewodów i kabli elektronicznych oraz innych specjalnych rodzajów lutowania.

Specyfikacja

Model	928DT 60W	928DT 110W
Zasilanie	AC 220V~240V 50Hz	
Moc wyjściowa	130W	188W
Moc znamionowa	42W	34W
Zakres temperatur	200~480 °C	
Silnik	Silnik krokowy	
Kontrola temperatury	Kontroler PID	
Średnice spoiwa	0.6~1.2mm	
Całkowity wymiar	200x170x273 mm ±5mm Dł*Sz*Wy	
Waga	3.4kg±10%	2.8kg±10%
Temperatura pracy	0~40 °C	
Temperatura przechowywania	-20~80 °C	
Wilgotność przechowywania	35%~45%	

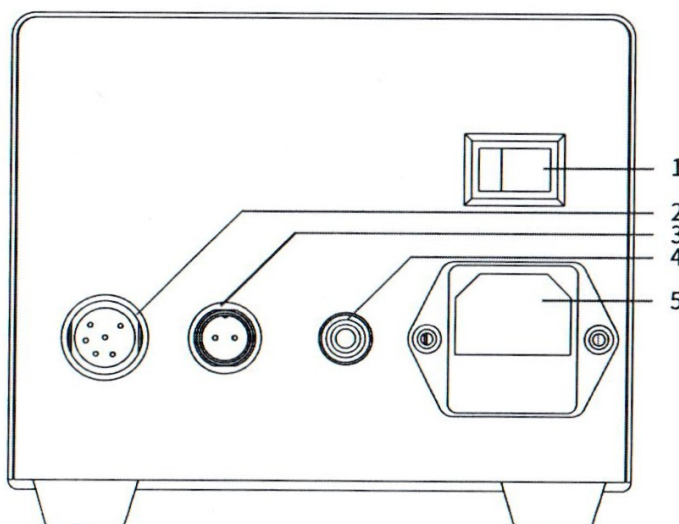
Panel kontrolny

1. Wskaźnik pracy
2. Ustawiona temperatura
3. Rzeczywista temperatura
4. Przycisk + zwiększania temperatury
5. Przycisk funkcyjny stacji lutowniczej
6. Przycisk - zmniejszania temperatury
7. Długość podawania spoiwa
8. Prędkość posuwu spoiwa
9. Przedział czasu
10. Długość cofania
11. Tryb
12. Przycisk - zmiana szybkości silnika
13. Przycisk funkcji silnika
14. Przycisk + zmiana szybkości silnika



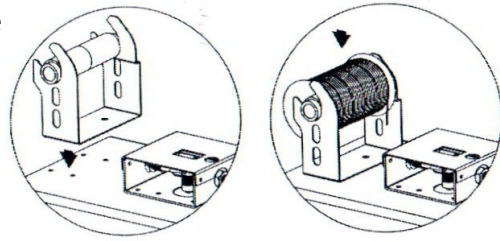
Tył stacji

1. Włącznik zasilania
2. Gniazdo kolby lutowniczej
3. Gniazdo pedału sterowania
4. Gniazdo do podłączenia uziemienia
5. Gniazdo bezpiecznika

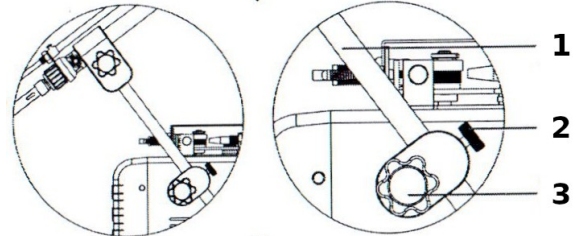


Panel sterowania

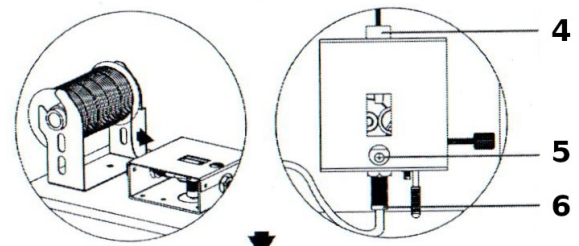
1. Zamontuj stojak na szpulę z drutem lutowniczym na górze stacji.
2. Załaduj stojak na szpulę z drutem lutowniczym.



3. Kierując się rysunkami po prawej stronie, zamontuj pręt podtrzymujący uchwyt i dokręć śrubę ustalającą. Wyreguluj kąt podparcia i dokręć nakrętkę regulacyjną.

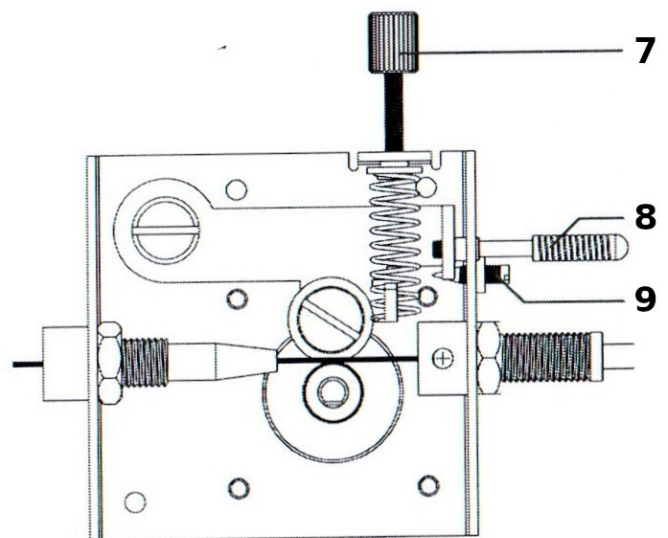


4. Włożyć rurkę prowadzącą do lutowania do zespołu doprowadzającego lutowie i dokręcić śrubę, aby zabezpieczyć rurkę prowadzącą.
5. Przeciągnij drut lutowniczy przez wlot zespołu podajnika do lutowania.



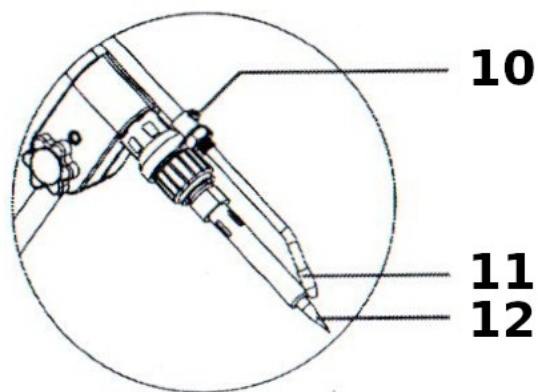
1. Pręt podtrzymujący uchwyt.
2. Śruba ustalająca pręta spoiwa
3. Nakrętka regulacyjna używana do regulacji kąta pręta wspornika
4. Wlot zespołu doprowadzającego spoiwo
5. Śruba ustalająca do rurki prowadzącej do lutowania
6. Rura prowadząca do lutowania

6. Na siłę otwórz drążek regulacyjny i przeciągnij drut lutowniczy przez wylot zestawu przewodnic do lutowania. A następnie zwolnij drążek regulacyjny.
7. Obróć w prawo śrubę skrzydełkową, aby przyłożyć siłę między drutem lutowniczym a kołem zębatym, aby zapobiec przesuwaniu się koła zębatego. Ponieważ przesuwanie mogłoby spowodować niezdolność koła zębatego do wysłania drutu lutowniczego. Ustawić trzpień regulacyjny średnicy lutowia zgodnie ze średnicą lutowia. Obróć kołek w kierunku przeciwnym do ruchu wskazówek zegara, aby dopasować go do małej średnicy lutowia; zgodnie z ruchem wskazówek zegara, duża średnica spoiwa.



7. Śruba skrzydełkowa
8. Drążek regulacyjny
9. Średnica spoiwa

8. a. Podłącz pedał i zasilanie. I włącz wyłącznik zasilania;
b. Ustaw prędkość podawania spoiwa na 9 i tryb na 00;
c. Naciśnij i przytrzymaj pedał, aż drut lutowniczy zacznie wystawać z końcówki podajnika lutowniczego.
9. Jeżeli pomiędzy drutem lutowniczym a końcówką lutownicy będzie wolna przestrzeń, połuzuj śrubę strojenia i wyreguluj położenie rurki prowadzącej do lutowania, aż drut lutowniczy zetknie się z grotem.



10. Śruba do regulacji
11. Końcówka ze spoiwem
12. Grot lutowniczy

Warunki korzystania

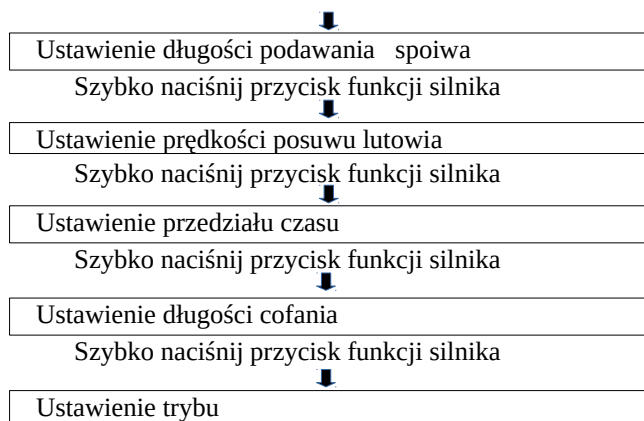
1. Umieść odpowiednio jednostkę główną. Korzystając z Przewodnika instalacji drutu lutowniczego, zmontuj części. I podłącz uchwyt lutownicy.
2. Podłącz zasilanie i włącz przełącznik zasilania.
3. Wyreguluj kąt uchwytu lutownicy i umieść pojemnik na zanieczyszczenia lutownicze pod końcówką lutownicy. I odpowiednio umieść pedał.
4. Przy pierwszym użyciu grotu lutownicy ustaw temperaturę na 250 ° C. Kiedy grot lutownicy będzie w stanie stopić drut lutowniczy, nałóż na grot świeżą warstwę spoiwa (zawierającego topnik), a następnie zwiększ temperaturę do żądanej. Ustaw długość podawania lutowia, prędkość podawania spoiwa, odstęp czasu, długość powrotu i tryb, aby spełnić swoje potrzeby.
5. Gdy temperatura urządzenia pozostaje stała, naciśnij pedał, aby podać spoiwo, który będzie wykonywał lutowanie.
6. Po zakończeniu pracy użyj mokrej gąbki czyszczącej lub czyścika miedzianego, aby wyczyścić pozostałości osadzone na grocie lutownicy, a następnie pokryj grot świeżym spoiwem. A następnie wyłącz przełącznik zasilania. Jeśli urządzenie nie jest używane przez dłuższy czas, odłącz przewód zasilający.

Uwaga: Jeśli rączka lutownicy jest wyposażona w wyłącznik, możesz nie umieszczać rączki w uchwycie. Możesz przytrzymać uchwyt, aby wykonać lutowanie bezpośrednio.

Ustawienie parametrów podawania lutowia

Ustaw parametry podawania spoiwa, aby spełnić swoje potrzeby i poprawić wydajność pracy. Gdy potrzebujesz tylko ustawić jeden z parametrów, możesz nacisnąć przycisk funkcyjny stacji lutowniczej, aby potwierdzić i wyjść z ustawienia po ustawieniu tego parametru.

Naciśnij i przytrzymaj przycisk funkcji silnika przez 3 sekundy.



Naciśnij przyciski plus i minus wartości silnika, aby ustawić długość. Zakres ustawień długości: 1-99mm;

Naciśnij przyciski plus i minus wartości silnika, aby ustawić prędkość. Zakres ustawień prędkości: 1-9 mm/s;

Naciśnij przyciski plus i minus wartości silnika, aby ustawić przedział czasu. Zakres ustawień przedziału czasu: 1-9 mm/s;

Naciśnij przyciski plus i minus wartości silnika, aby ustawić długość cofania. Długość cofania zakres ustawień: 1-9 mm/s;

Naciśnij przyciski plus i minus wartości silnika, aby ustawić tryb. Dostępne tryby: 0-9. Ustawienie na 0 umożliwi ręczne sterowanie długością podawania lutowia i s-kip w zakresie operacji interwału czasowego i długości powrotu.

Szybko naciśnij przycisk funkcji silnika, aby zapisać dane i wyjść z ustawień.

Konserwacja i uwagi

1. Kiedy grot lutownicy jest używany pierwszy raz. Proszę sprawdzić stan rozgrzania grota, poprzez sprawdzenie czy topi spoiwo. Jeżeli spoiwo się topi, końcówkę grota proszę pokryć spoiwem. Następnie proszę o ustawienie właściwej temperatury dla procesu lutowniczego.
2. Kiedy na grocie lutownicy na gromadzą się tlenki matali na jego powierzchni, nie będziemy w stanie stopić cyny w takim przypadku wydaje się że grot ma niską temperaturę i nie można stopić cyny, ale w rzeczywistości zarówno element grzejny, jak i grot mają wysoką temperaturę. W tym czasie nie zwiększaj ponownie temperatury, ale użyj środka do czyszczenia grota, aby usunąć tlenki.

Kroki są następujące:

- a. Ustaw temperaturę na 300 ° C (572 ° F).
 - b. Gdy temperatura pozostanie na stałym poziomie, zanurz żelazną końcówkę w czyściku do końca grota i zahartuj ją.
 - c. Po usunięciu części tlenków i zanieczyszczeń można pocynować końcówkę, to zabezpiecza grot przed nadmiernym utlenianiem się, dzięki temu wydłużamy żywotność grota. Jeśli grot podlega silnemu utlenianiu, wymień go na nowy.
3. Nie usuwaj tlenków z grota lutownicy pilnikiem. Jeśli końcówka zostanie zdeformowana lub zniszczona, wymień ją.
 4. Podczas lutowania nie przykładaj zbyt dużej siły do grota lutowniczego. Nie przyspieszy to wymiany ciepła, ale zamiast tego spowoduje uszkodzenie.
 5. Ustaw temperaturę lutownicy na mniej niż 250 ° C, aby pozostawić lutownicę w stanie spoczynku po pracy w wysokiej temperaturze. Długotrwałe utrzymywanie grota w stanie gotowości w wysokiej temperaturze może doprowadzić do przyspieszonego starzenia się elementu grzejnego i zmniejszenia żywotności zarówno elementu grzejnego, jak i grota lutowniczego.
 6. Wyczyść grot lutownicy i pokryj go świeżym lutem, aby zapobiec jego utlenianiu.

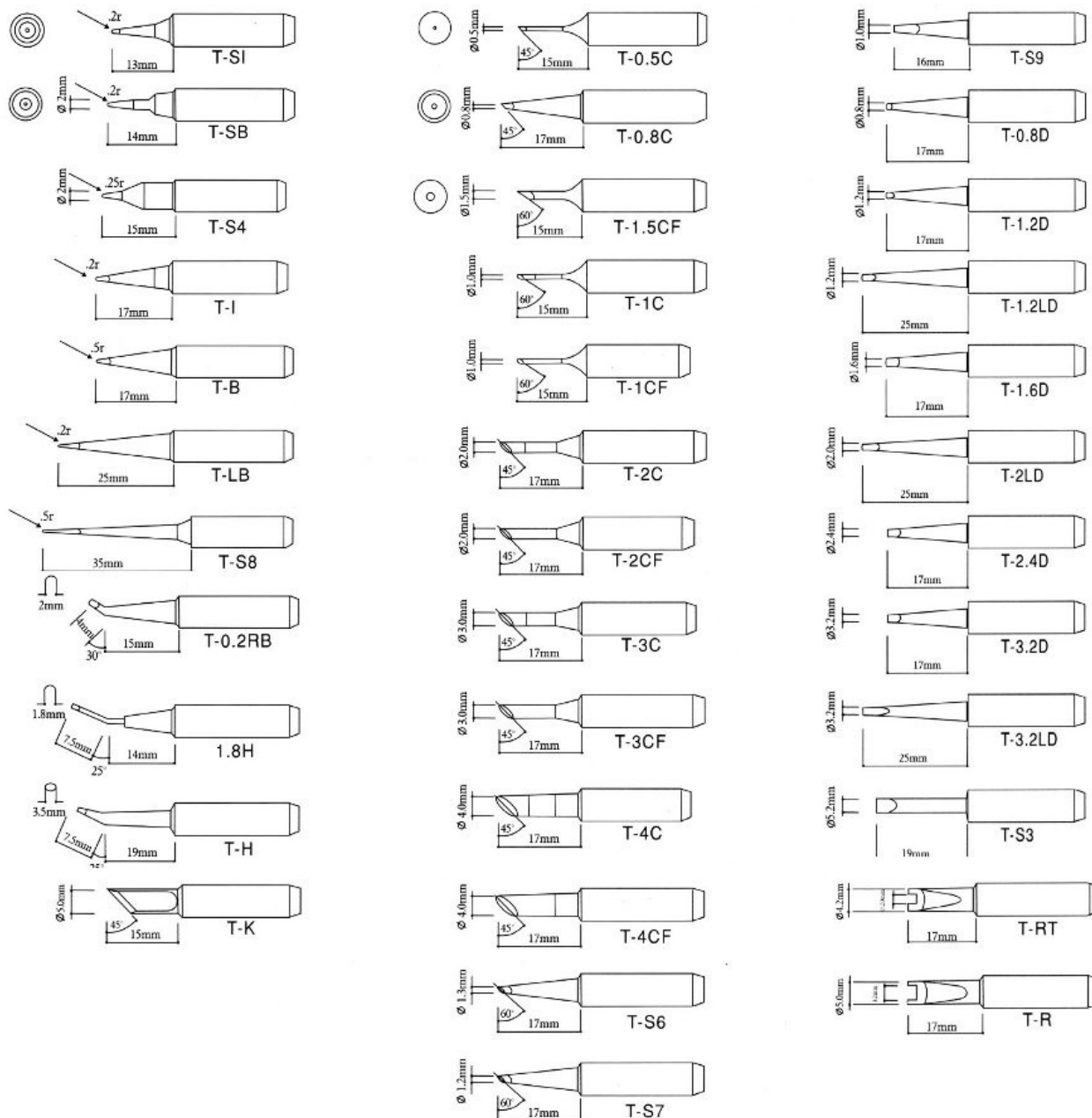
Podręcznik rozwiązywania problemów

1. Wyświetlane „S-E” oznacza, że wystąpił problem z modułem czujnika. W takim przypadku wymień element grzejny.
2. Kiedy pojawi się oznaki zatkania spoiwem, wyprostuj drut lutowniczy i rurkę prowadzącą do lutowania i wyreguluj, postępując zgodnie z krokami 6 i 7 Przewodnika instalacji drutu lutowniczego.

Specjalne uwagi

Drogi użytkowniku, Kolba gorącego powietrza oraz grotówka jest wykonana ze stali nierdzewnej o wysokiej wytrzymałości. Urządzenie wymaga regularnych przeglądów oraz co jakiś czas kalibracji to są normalne czynności dla zachowania możliwości normalnej pracy. Kolby lutownicze mogą mieć zmieniony kolor, to jest normalne, wynika to z sprawdzania prawidłowości pracy urządzenia przed opuszczeniem fabryki.

Groty do stacji WEP typ 900M



Prawidłowe usuwanie produktu

Oznaczenie umieszczone na produkcie lub w odnoszących się do niego tekstach wskazuje, że produktu po upływie okresu użytkowania nie należy usuwać z innymi odpadami pochodzącymi z gospodarstw domowych. Aby uniknąć szkodliwego wpływu na środowisko naturalne i zdrowie ludzi wskutek niekontrolowanego usuwania odpadów, prosimy o oddzielenie produktu od innego typu odpadów oraz odpowiedzialny recykling w celu promowania ponownego użycia zasobów materialnych jako stałej praktyki.

W celu uzyskania informacji na temat miejsca i sposobu bezpiecznego dla środowiska recyklingu tego produktu użytkownicy w gospodarstwach domowych powinni skontaktować się z punktem sprzedaży detalicznej, w którym dokonali zakupu lub z organem władz lokalnych. Użytkownicy w firmach powinni skontaktować się ze swoim dostawcą i sprawdzić warunki umowy zakupu. Produktu nie należy usuwać razem z innymi odpadami komercyjnymi.



Importer

Hotair Robert Mazurek

ul. Polska 36

42-400 Zawiercie

Polska

www.hotair.pl

Producent

Guangzhou Yihua Electronic Equipment Co., Ltd

No.7 Shajing East Road, Yongxing Industrial Zone, Longgui,

Guangcong Road, Baiyun District, Guangzhou, Guangdong,

China PostCode: 51054