

STACJA LUTOWNICZA

ESD-SAFE, REGULACJA TEMPERATURY

INSTRUKCJA UŻYTKOWANIA

948DB+II
POLSKA

Dziękujemy za zakup tego produktu. Przed przystąpieniem do użytkowania prosimy o uważne przeczytanie niniejszej instrukcji i zachowanie jej na przyszłość.

OŚWIADCZENIE

Firma zastrzega sobie prawo do ulepszania i ulepszania produktów, specyfikacji produktów i elementów konstrukcyjnych, które mogą ulec zmianie bez powiadomienia.

Specyfikacja

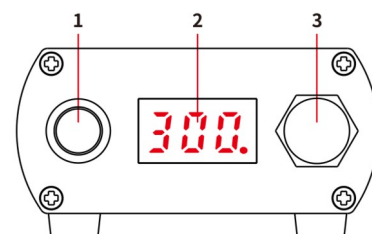
Wymiary jednostki głównej	L142*W94*H50mm ±5mm
Zakres temperatur	200~480°C
Temperatura otoczenia podczas pracy	0°C~40°C
Wyświetlacz	LED Nixie
Rezystancja uziemienia	<2 Ohms

Zastosowanie

Nadaje się do operacji lutowania i rozlutowywania szerokiej gamy elementów do montażu powierzchniowego i elementów z otworami przelotowymi, takich jak SOP, DIP, SOIC i innych.

Panel przedni

1. Pokrętko regulacji temperatury / Przycisk funkcyjny / Przycisk zaprogramowanego kanału
2. Wyświetlacz temperatury
3. Gniazdo (lutownica)



Użytkowanie

1. Podłącz lutownicę do stacji i umieść kolbę w uchwycie lutownicy.
2. Włącz wyłącznik zasilania. Element grzejny stacji lutowniczej zacznie się normalnie nagrzewać, a wskaźnik pracy (znajdujący się w prawym dolnym rogu wyświetlacza temperatury) włączy się. Wskaźnik pozostaje włączony podczas nagrzewania, szybko miga, gdy temperatura się ustabilizuje, wyłącza się podczas chłodzenia. Gdy kontrolka pracy stacji lutowniczej zacznie szybko migać, oznacza to, że temperatura lutownicy ustabilizowała się i jest gotowa do użycia.



Wskaźnik pracy elementu grzejnego

UWAGA: Przy pierwszym użyciu lutownicy ustaw temperaturę na 250°C

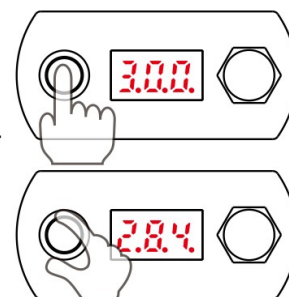
Gdy grot jest wystarczająco gorący, aby stopić lut, pokryj końcówkę lutownicy warstwą lutu (zalecane jest użycie lutu z dodatkiem topnika kalafoniowego), a następnie zwiększ temperaturę do pożądanej wartości.

3. Po zakończeniu lutowania użyj wilgotnej gąbki lub czyścika, aby wyczyścić końcówkę grota. Za cynuj końcówkę nową warstwą spoiwa, a następnie umieść kolbę z powrotem w uchwycie. Jeśli stacja nie jest używana przez dłuższy czas, wyłącz wyłącznik zasilania i ODŁĄCZ wtyczka zasilania.

Kalibracja cyfrowa temperatury

Różnice temperatur mogą wystąpić z powodu zmiany temperatury otoczenia lub wymiany elementu grzejnego i innych elementów. Za pomocą tej funkcji można skorygować rozbieżności. Kalibracja temperatury może pomóc poprawić wydajność pracy i przedłużyć żywotność lutownicy.

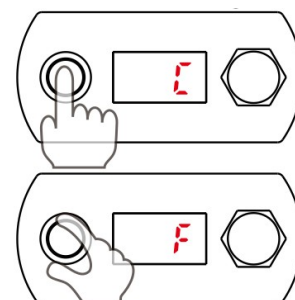
1. Ustaw wartość temperatury, która wymaga kalibracji i odczekaj 3-5 minut, aż temperatura się ustabilizuje. Po ustabilizowaniu się wyłącz wyłącznik zasilania.
2. Gdy stacja nie jest włączona, naciśnij i przytrzymaj pokrętko regulacji temperatury i jednocześnie włącz zasilanie, na wyświetlaczu pojawi się ustawiona temperatura i trzy kropki.
3. Odczekaj około 2 minut. Obracając pokrętkę regulacji temperatury, wprowadzić wartość temperatury zmierzoną przez termometr.
4. Po zakończeniu wprowadzania naciśnij pokrętko regulacji temperatury, aby potwierdzić wprowadzenie. System zapisuje i wychodzi z interfejsu ustawień — Ustawianie zakończone.
- 5.



Konwersja °F/ °C

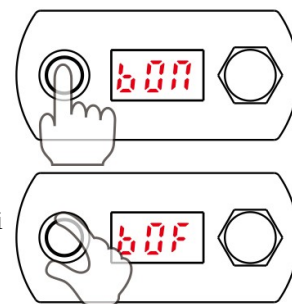
Ta funkcja pozwala stacji dostosować się do preferencji użytkownika w różnych regionach.

1. Wciśnij i przytrzymaj pokrętko regulacji temperatury przez około 2 sekundy. Na wyświetlaczu pojawi się „C”, wskazujące, że stacja jest aktualnie w trybie wyświetlania stopni Celsjusza.
2. Obróć pokrętko regulacji temperatury, aby wybrać tryb wyświetlania w stopniach Fahrenheita lub Celsjusza.
3. Po zakończeniu wyboru naciśnij trzykrotnie pokrętko regulacji temperatury. System zapisuje i wychodzi z interfejsu ustawień — Ustawianie zakończone.



Ustawienie brzęczyka

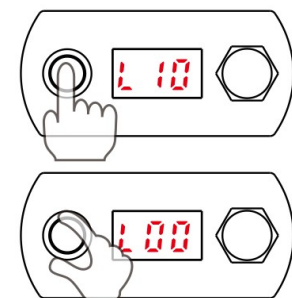
1. Wciśnij i przytrzymaj pokrętkę regulacji temperatury przez około 2 sekundy. Na wyświetlaczu pojawi się wartość „C” lub „F”.
2. Naciśnij raz pokrętkę regulacji temperatury. Na wyświetlaczu pojawi się wartość „bON”, wskazując, że brzęczyk jest teraz włączony.
3. Obróć pokrętkę regulacji temperatury, aby WŁĄCZYĆ lub WYŁĄCZYĆ dźwięk brzęczyka.
4. Po zakończeniu ustawiania naciśnij dwukrotnie pokrętkę regulacji temperatury. System zapisuje i wychodzi z interfejsu ustawień — Ustawianie zakończone.



Tryb uśpienia

Ta funkcja wydłuża żywotność lutownicy, oszczędza energię i chroni środowisko.

1. Naciśnij i przytrzymaj pokrętkę regulacji temperatury przez około 2 sekundy. Na wyświetlaczu pojawi się wartość „C” lub „F”.
2. Naciśnij dwukrotnie pokrętkę regulacji temperatury. Na wyświetlaczu pojawi się wartość „L10”, aby wskazać timer ustawiony na 10 minut.
3. Obróć pokrętkę regulacji temperatury, aby ustawić wartość minutnika. Timer można ustawić na 0/5/10/30 minut. Ustaw wartość na „00”, aby WYŁĄCZYĆ tryb uśpienia.
4. Po zakończeniu ustawiania naciśnij raz pokrętkę regulacji temperatury. System zapisuje i wychodzi z interfejsu ustawień — Ustawianie zakończone.



Automatyczne wyłączenie

Po przejściu stacji lutowniczej w tryb uśpienia, jej procesor rozpocznie odliczanie. Jeśli stacja nie zostanie wybudzona (z trybu uśpienia) w ciągu około 30 minut, stacja lutownicza automatycznie się wyłączy. Aby zrestartować stację lutowniczą należy wyłączyć wyłącznik zasilania, odczekać około 6 sekund i włączyć go ponownie.

Uwaga: Funkcja automatycznego wyłączania jest aktywowana TYLKO w trybie uśpienia.

Zaprogramowanie kanałów pamięci CH1,CH2,CH3

Naciśnij pokrętkę regulacji temperatury, aby przełączać między wstępnie ustawionymi kanałami CH1/CH2/CH3. Obróć pokrętkę regulacji temperatury, aby ustawić żadaną temperaturę, a system automatycznie zapisze dane do kanału, w którym aktualnie się znajdujesz.

Konserwacja i środki ostrożności

1. Jeśli na powierzchni grotu lutownicy utworzy się warstwa oksydacji, może powstać błędne przekonanie, że grot lutownicy nie może się odpowiednio nagrzać, aby stopić lut i wykonać cynowanie. Ale rzeczywiste temperatury zarówno elementu grzejnego, jak i grotu lutowniczego są wysokie. W takim przypadku, proszę nie zwiększać wartości temperatury w niejasny sposób, ale użyj czyszcika, aby usunąć utlenianie, postępując zgodnie z poniższymi krokami:
 1. Ustaw temperaturę na 300°C.
 2. Gdy temperatura się ustabilizuje, delikatnie potrzyj końcówkę lutownicy czyszcikiem.
 3. Gdy utlenianie zostanie usunięte, pobiel ponownie grot spoiwem lutowniczym. Jeśli końcówka jest zbyt mocno utleniona i nie można jej wyczyścić, wymień ją na nową.
2. NIE NALEŻY wywierać nadmiernych sił na grot lutowniczy podczas lutowania. Takie postępowanie nie tylko uszkodzi żelazną końcówkę, ale także nie poprawi wymiany ciepła.
3. Umieszczając lutownicę z powrotem w uchwycie na biegu jałowym po pracy w wysokiej temperaturze, wyreguluj temperaturę do 250 ° C lub poniżej. Niezastosowanie się do tego i pozostawienie grotu lutownicy beczynnej w warunkach wysokiej temperatury spowoduje przyspieszone starzenie się elementu grzejnego i skróci żywotność elementu grzejnego i grotu lutownicy.
4. Po każdej operacji zawsze wyczyść i ocynuj grot warstwą spoiwa lutowniczego, aby zapobiec utlenianiu.

NIE WOLNO używać metalowych pilników do usuwania utleniania na grotcie lutownicy. Jeśli grot lutownicy odkształci się lub rdzewieje, wymień go na nowy.

Rozwiązywanie problemów

1. „S-E” – oznacza to, że moduł czujnika lutownicy jest uszkodzony. Należy wymienić element grzejny (element grzejny i moduły czujników) lub kolba lutownicy nie jest podłączona do stacji.
2. SLP - Wskazuje, że stacja lutownicza jest w trybie uśpienia.

Używanie sprzętu przez dzieci i osoby o obniżonej sprawności

Niniejszy sprzęt może być użytkowany przez dzieci w wieku co najmniej 8 lat i przez osoby o obniżonych możliwościach fizycznych, umysłowych i osoby o braku doświadczenia i znajomości sprzętu, jeżeli zapewniony zostanie nadzór lub instruktaż odnośnie do użytkowania sprzętu w bezpieczny sposób, tak aby związane z tym zagrożenia były zrozumiałe. Dzieci nie powinny bawić się sprzętem. Dzieci bez nadzoru nie powinny wykonywać czyszczenia i konserwacji sprzętu.

UWAGA

Jeżeli przewód zasilający jest nieodłączany i ulegnie uszkodzeniu to powinien on być zastąpiony specjalnym przewodem lub zespołem dostępnym u wytwórcy lub w specjalistycznym zakładzie naprawczym.

Gdy urządzenie jest włączone, temperatura na elementach urządzenia może być wysoka.

Prawidłowe usuwanie produktu

Oznaczenie umieszczone na produkcie lub w odnoszących się do niego tekstach wskazuje, że produkt po upływie okresu użytkowania nie należy usuwać z innymi odpadami pochodzącymi z gospodarstw domowych. Aby uniknąć szkodliwego wpływu na środowisko naturalne i zdrowie ludzi wskutek niekontrolowanego usuwania odpadów, prosimy o oddzielenie produktu od innego typu odpadów oraz odpowiedzialny recykling w celu promowania ponownego użycia zasobów materialnych jako stałej praktyki.

W celu uzyskania informacji na temat miejsca i sposobu bezpiecznego dla środowiska recyklingu tego produktu użytkownicy w gospodarstwach domowych powinni skontaktować się z punktem sprzedaży detalicznej, w którym dokonali zakupu lub z organem władz lokalnych. Użytkownicy w firmach powinni skontaktować się ze swoim dostawcą i sprawdzić warunki umowy zakupu. Produktu nie należy usuwać razem z innymi odpadami komercyjnymi.



Importer

Hotair Robert Mazurek

ul. Polska 36

42-400 Zawiercie

Polska

Producent

Guangzhou Yihua Electronic Equipment Co., Ltd

No.7 Shajing East Road, Yongxing Industrial Zone, Longgui,
Guangcong Road, Baiyun District,

Guangzhou, Guangdong, China

PostCode: 510