

STACJA LUTOWNICZA

ESD-Safe, Regulacja temperatury

INSTRUKCJA UŻYTKOWANIA

982

POLSKA

Dziękujemy za zakup tego produktu. Przed przystąpieniem do użytkowania prosimy o uważne przeczytanie niniejszej instrukcji i zachowanie jej na przyszłość.

OŚWIADCZENIE

Firma zastrzega sobie prawo do ulepszania i ulepszania produktów, specyfikacji produktów i elementów konstrukcyjnych, które mogą ulec zmianie bez powiadomienia.

Specyfikacja

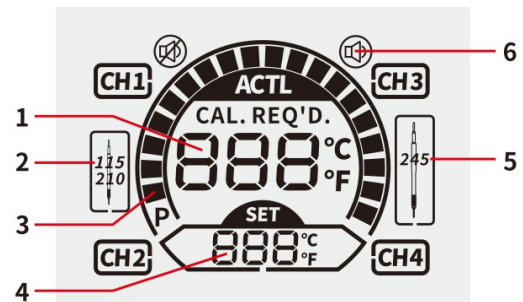
Wymiary jednostki głównej	D147*S143*W106mm ±5mm
Praca w otoczeniu	0~40°C
Wyświetlacz	LCD
Zakres temperatur	90~450°C
Rezystancja na grocie	<2 Ohm

Zastosowanie

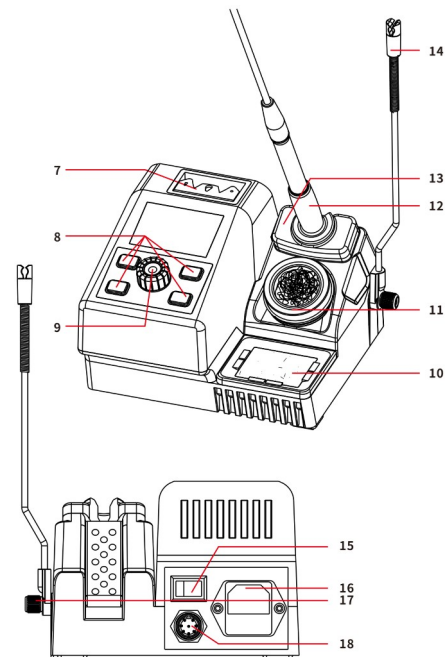
To urządzenie nadaje się do operacji rozlutowywania i lutowania różnych elementów montowanych powierzchniowo i komponenty przelotowe, takie jak SOP, DIP, SOIC itp.

Wyświetlacz

1. Rzeczywista temperatura
2. Wskaźnik lutownicy (115/210)
3. Symulowana moc lutownicy
4. Ustawiona temperatura
5. Wskaźnik lutownicy (245)
6. Wskaźnik brzożyka



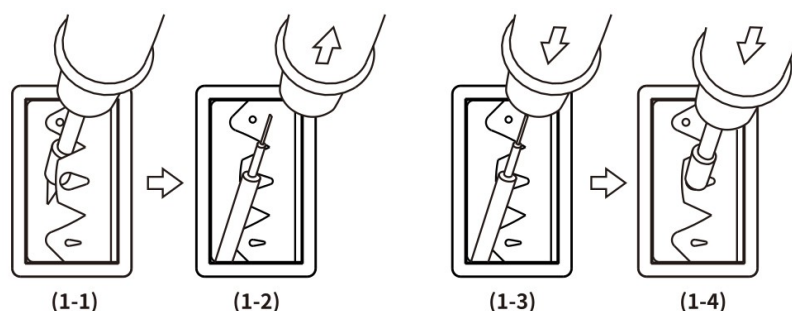
7. Uchwyt (do wymiany elementu grzejnego)
8. Przyciski kanałów pamięci CH1/CH2/CH3/CH4
9. Pokrętko funkcyjne
10. Tacka na pozostałości po spoiwie
11. Czyścik do czyszczenia końcówek
12. Kolba lutownicza
13. Uchwyt na kolbę
14. Prowadnica przewodu
15. Przełącznik zasilania
16. Gniazdo zasilania
17. Śruba blokująca do prowadnicy kabla
18. Gniazdo do kolby lutowniczej



Instrukcja obsługi

Zmiana elementu grzejnego

1. Włóż grot lutownicy do rowka w kształcie litery V (1-1), Pociągnij lutownicę, aby oddzielić element grzejny (1-2), Przymocuj nowy element grzejny do miejsca lutowania (1-3), Umieść grot lutownicy w otworze i delikatnie go dociśnij przymocuj grot do lutownicy (1-4).



OSTRZEŻENIE: Podczas wymiany elementu grzejnego podczas pracy (nagrzewania) NIE dotykaj elementu grzejnego ani rowka, aby uniknąć potencjalnego poparzenia NIE WOLNO umieszczać działającego elementu grzejnego na rowku do zmiany elementu grzejnego przez dłuższy czas.

2. Podłącz kolbę i umieść ją w uchwycie lutownicy.
3. Umieść podajnik spoiwa lutowniczego po lewej stronie stacji i wyrównaj go. Otwór montażowy znajdujący się po lewej stronie stacji zabezpiecz zarówno dozownik, jak i stację, upewnij się, że dystrybutor jest ustawiony równolegle do stacji. Następnie zainstaluj i dokręć śrubę.
4. Podłącz stację do gniazdka sieciowego i włącz włącznik zasilania Element grzejny stacji zacznie się normalnie nagrzewać, a wskaźnik pracy włączy się. Gdy temperatura się ustabilizuje, stacja jest gotowa do użycia.

UWAGA: Przy pierwszym użyciu lutownicy ustaw temperaturę na 250 °C. Kiedy grot jest wystarczająco gorące, aby stopić spoiwo, pokryj grot warstwą spoiwa (zaleca się użycie spoiwa z kalafonią), a następnie ustaw żadaną temperaturę.

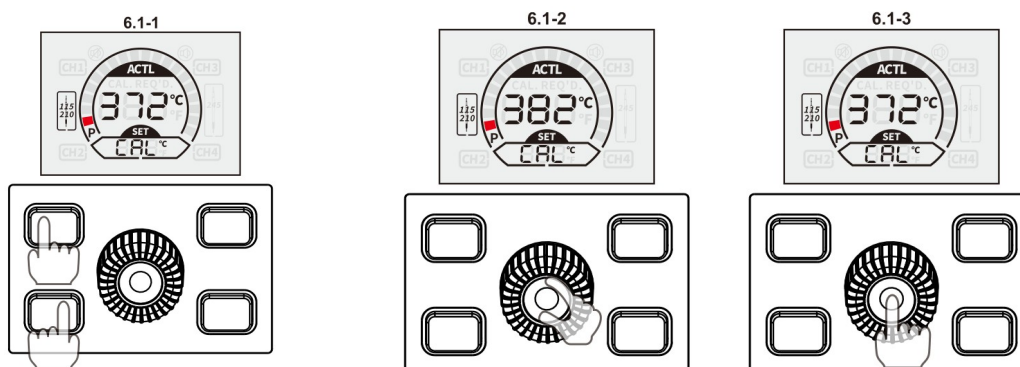
5. Po zakończeniu lutowania użyj zwilżonej gąbki lub czyścika, aby usunąć pozostałości z grot. Grot lutownicy ponownie posmarować nową warstwą spoiwa, a następnie włożyć lutownicę z powrotem do uchwytu.

ODŁĄCZ przewód zasilający, jeśli stacja nie jest używana przez dłuższy czas.

Cyfrowa kalibracja temperatury

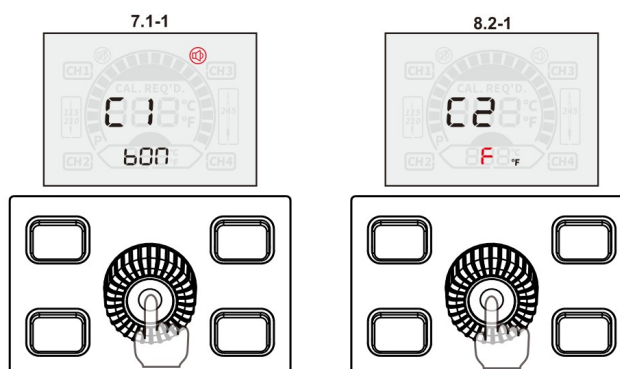
Różnice temperatur mogą wystąpić z powodu zmiany temperatury otoczenia lub po wymiany elementu grzejnego i innych elementów. Możemy skorygować rozbieżności za pomocą tej funkcji. Kalibracja temperatury może pomóc poprawić wydajność pracy i wydłużyć żywotność lutownicy.

1. Gdy temperatura stacji lutowniczej się ustabilizuje, wciśnij i przytrzymaj przez około 2 sekundy przyciski CH1 i CH2, na wyświetlaczu pojawi się wartość "CAL" i ustawioną temperaturę (6.1-1).
2. Obrócić pokrętko funkcji, aby wprowadzić zmierzoną temperaturę (6.1-2).
3. Nacisnąć pokrętko funkcyjne, aby potwierdzić wpis. System automatycznie skalibruje temperaturę i wyjdzie z interfejsu kalibracji (6.1-3).



Sygnal brzęczyka

1. Włącz wyłącznik zasilania, naciśnij i przytrzymaj pokrętko funkcji przez około 2 sekundy, na wyświetlaczu pojawi się „bON” lub "bOF" Wartość "bON" wskazuje, że brzęczyk jest WŁĄCZONY, a "bOF" wskazuje, że brzęczyk jest WYŁĄCZONY (7.1-1).
2. Obróć pokrętko funkcji, aby włączyć lub wyłączyć brzęczyk.
3. Po zakończeniu ustawiania naciśnij dwukrotnie pokrętko funkcyjne, a system automatycznie zapisze dane i zakończy działanie interfejsu ustawień.



Wyświetlanie F/C

1. Włączyć wyłącznik zasilania Wcisnąć i przytrzymać pokrętko funkcji przez około 2 sekundy, a na wyświetlaczu pojawi się wartość "bON" lub "bOF".
2. Ponownie naciśnij pokrętko funkcyjne, a na wyświetlaczu pojawi się wartość „C” lub „F” (8.2-1).
3. Obróć pokrętko funkcyjne, aby wybrać tryb wyświetlania temperatury w stopniach Fahrenheita lub Celsjusza.
4. Po zakończeniu ustawień naciśnij pokrętko funkcyjne, a system automatycznie zapisze dane i wyjdzie z interfejsu ustawień.

Kanały pamięci CH1,CH2,CH3,CH4

Możesz zaprogramować konfiguracje temperatury w każdym kanale pamięci dla różnych potrzeb. Podczas lutowania możesz wybrać odpowiednie konfiguracje zadanej temperatury w CH1/ CH2/CH3/CH4 szybko zgodnie z różnymi procesami lutowniczymi.

Automatyczne wyłączenie

Lutownica przechodzi w tryb uśpienia po umieszczeniu w uchwycie lutownicy. W tym momencie procesor stacji rozpocznie odliczanie. Jeśli lutowanie nie pracuje w ciągu około 30 minut stacja lutownicza wyłączy się automatycznie, aby ponownie uruchomić stację lutowniczą, podnieś kolbę

Tryb uśpienia

Ta funkcja wydłuża żywotność elementu grzejnego, oszczędza energię i chroni środowisko.

Gdy lutownica zostanie umieszczona z powrotem w uchwycie, lutownica przejdzie w tryb uśpienia. Gdy ustawiona temperatura wynosi 200°C lub więcej, temperatura spadnie do 200°C; gdy ustawiona temperatura spadnie poniżej 200 °C, temperatura pozostanie bez zmian Podnieś lutownicę, aby wybudzić stację.

Konserwacja i środki ostrożności

1. Jeśli na powierzchni grotu lutownicy utworzy się warstwa oksydacji, może powstać błędne przekonanie, że grot lutownicy nie może się odpowiednio nagrzać, aby stopić lut i wykonać cynowanie. Ale rzeczywiste temperatury zarówno elementu grzejnego, jak i grotu lutowniczego są wysokie. W takim przypadku, proszę nie zwiększać wartości temperatury w niejasny sposób, ale użyj czyścika, aby usunąć utlenianie, postępując zgodnie z poniższymi krokami:
 1. Ustaw temperaturę na 300°C.
 2. Gdy temperatura się ustabilizuje, delikatnie potrzyj końcówkę lutownicy czyścikiem.
 3. Gdy utlenienie zostanie usunięte, pobiel ponownie grot spoiwem lutowniczym. Jeśli końcówka jest zbyt mocno utleniona i nie można jej wyczyścić, wymień ją na nową.
2. NIE NALEŻY wywierać nadmiernych sił na grot lutowniczy podczas lutowania. Takie postępowanie nie tylko uszkodzi żelazną końcówkę, ale także nie poprawi wymiany ciepła.
3. Umieszczając lutownicę z powrotem w uchwycie na biegu jałowym po pracy w wysokiej temperaturze, wyreguluj temperaturę do 250 ° C lub poniżej. Niezastosowanie się do tego i pozostawienie grotu lutownicy beczynnej w warunkach wysokiej temperatury spowoduje przyspieszone starzenie się elementu grzejnego i skróci żywotność elementu grzejnego i grotu lutownicy.
4. Po każdej operacji zawsze wyczyść i ocynuj grot warstwą spoiwa lutowniczego, aby zapobiec utlenianiu.

NIE WOLNO używać metalowych pilników do usuwania utleniania na grotcie lutownicy. Jeśli grot lutownicy odkształcił się lub rdzewieje, wymień go na nowy.

Rozwiązywanie problemów

„S-E” – oznacza to, że uszkodzony jest moduł czujnika stacji. Należy wymienić element grzejny (element grzejny i moduł czujnika) lub lutownica/element grzejny nie są podłączone.

Używanie sprzętu przez dzieci i osoby o obniżonej sprawności

Niniejszy sprzęt może być użytkowany przez dzieci w wieku co najmniej 8 lat i przez osoby o obniżonych możliwościach fizycznych, umysłowych i osoby o braku doświadczenia i znajomości sprzętu, jeżeli zapewniony zostanie nadzór lub instruktaż odnośnie do użytkowania sprzętu w bezpieczny sposób, tak aby związane z tym zagrożenia były zrozumiałe. Dzieci nie powinny bawić się sprzętem. Dzieci bez nadzoru nie powinny wykonywać czyszczenia i konserwacji sprzętu.

UWAGA

Jeżeli przewód zasilający jest nieodłączany i ulegnie uszkodzeniu to powinien on być zastąpiony specjalnym przewodem lub zespołem dostępnym u wytwórcy lub w specjalistycznym zakładzie naprawczym.

Gdy urządzenie jest włączone, temperatura na elementach urządzenia może być wysoka.

Prawidłowe usuwanie produktu

Oznaczenie umieszczone na produkcie lub w odnoszących się do niego tekstach wskazuje, że produkt po upływie okresu użytkowania nie należy usuwać z innymi odpadami pochodzącymi z gospodarstw domowych. Aby uniknąć szkodliwego wpływu na środowisko naturalne i zdrowie ludzi wskutek niekontrolowanego usuwania odpadów, prosimy o oddzielenie produktu od innego typu odpadów oraz odpowiedzialny recykling w celu promowania ponownego użycia zasobów materialnych jako stałej praktyki.

W celu uzyskania informacji na temat miejsca i sposobu bezpiecznego dla środowiska recyklingu tego produktu użytkownicy w gospodarstwach domowych powinni skontaktować się z punktem sprzedaży detalicznej, w którym dokonali zakupu lub z organem władz lokalnych. Użytkownicy w firmach powinni skontaktować się ze swoim dostawcą i sprawdzić warunki umowy zakupu. Produktu nie należy usuwać razem z innymi odpadami komercyjnymi.



Importer

Hotair Robert Mazurek
ul. Polska 36
42-400 Zawiercie
Polska

Producent

Guangzhou Yihua Electronic Equipment Co., Ltd
No.7 Shajing East Road, Yongxing Industrial Zone,
Longgui, Guangcong Road, Baiyun District,
Guangzhou, Guangdong, China
PostCode: 510